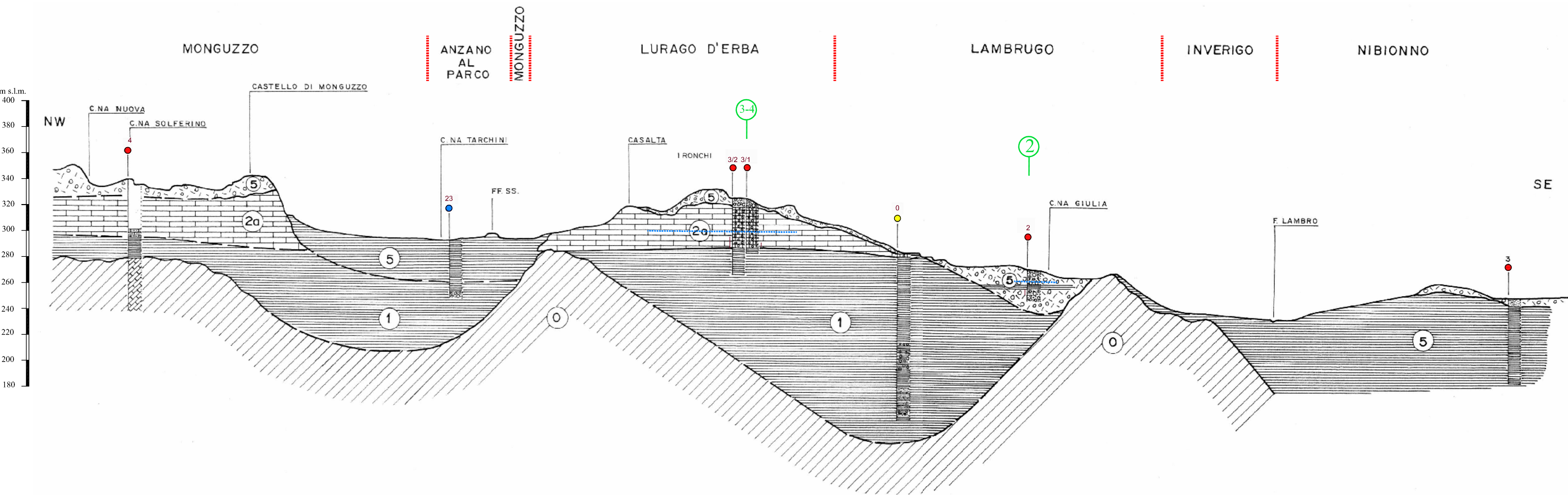
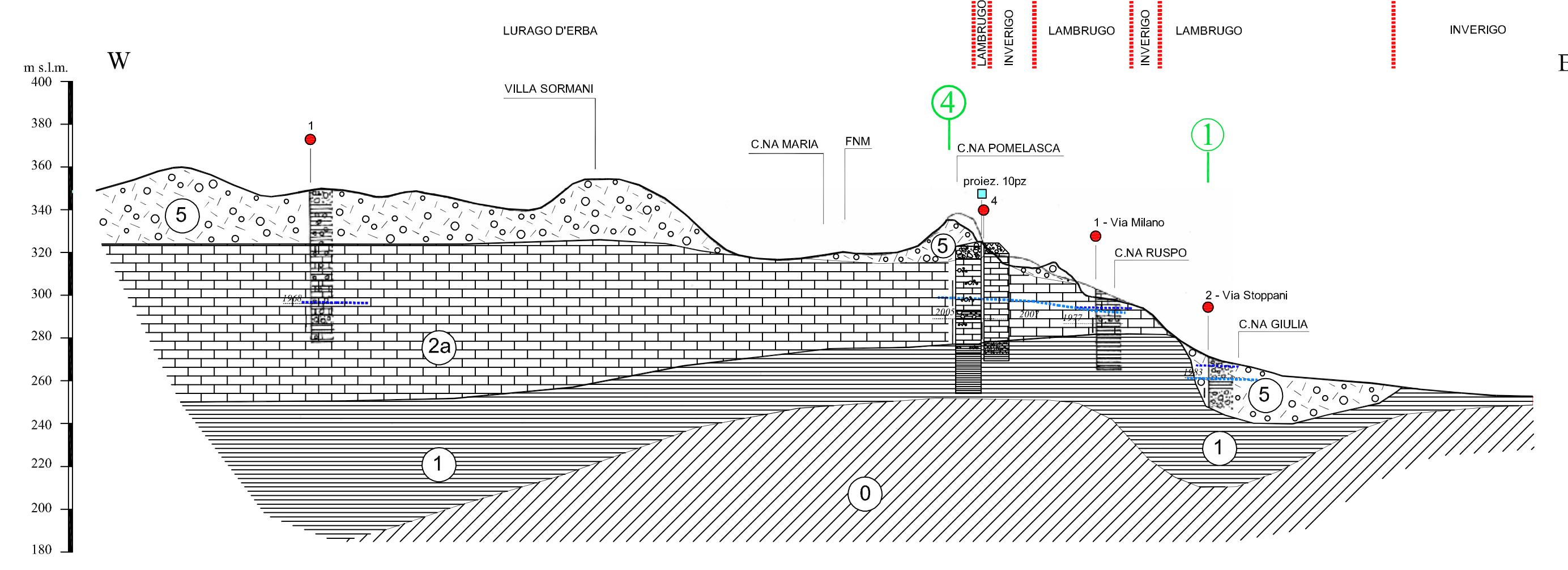


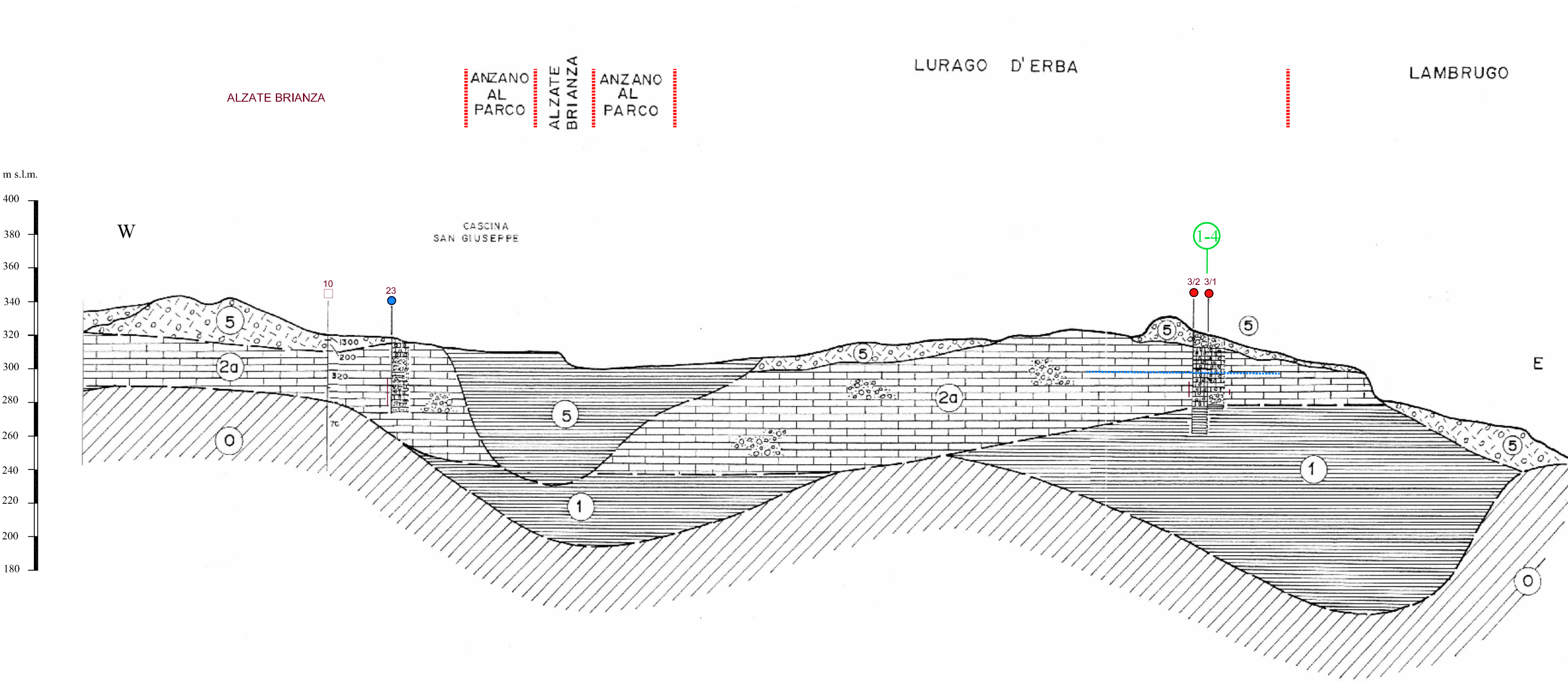
SEZIONE 1



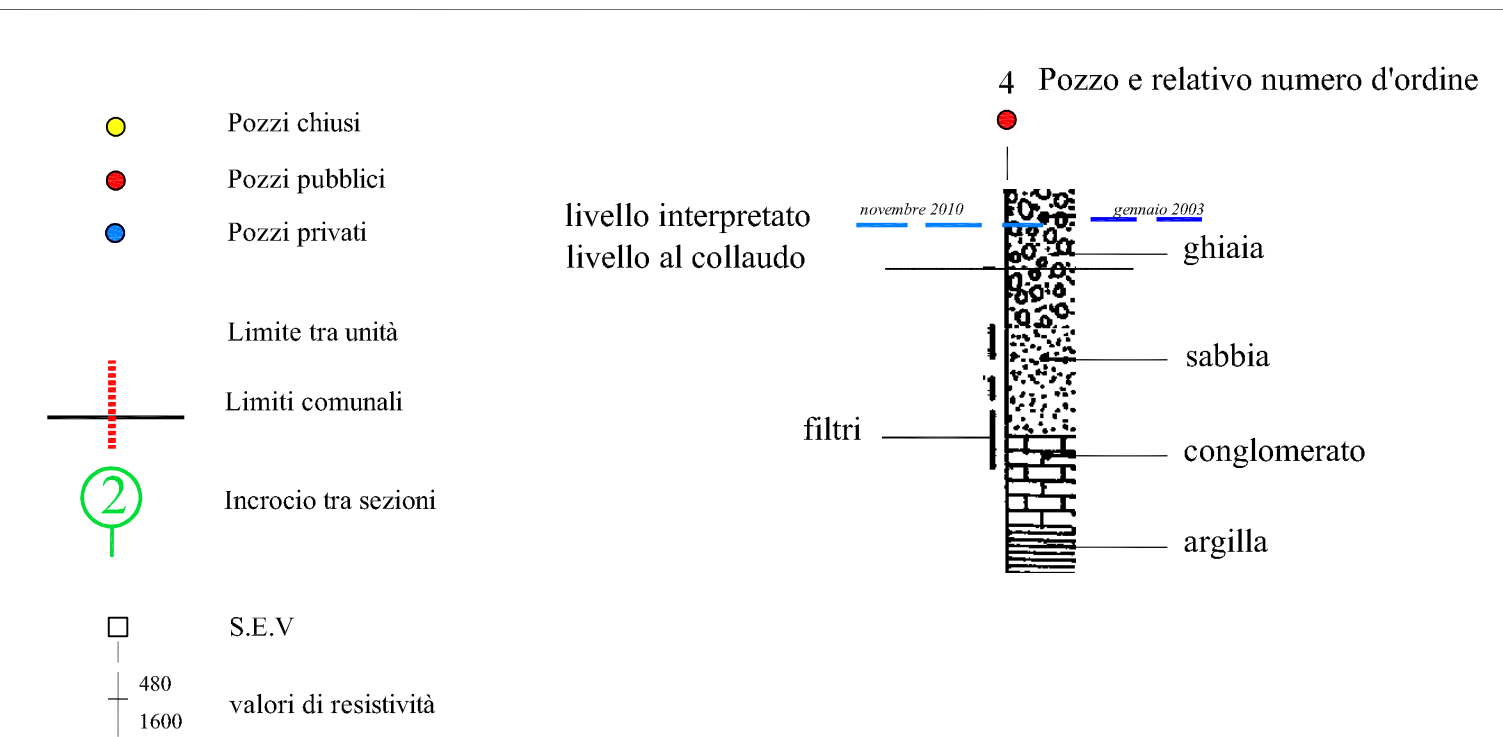
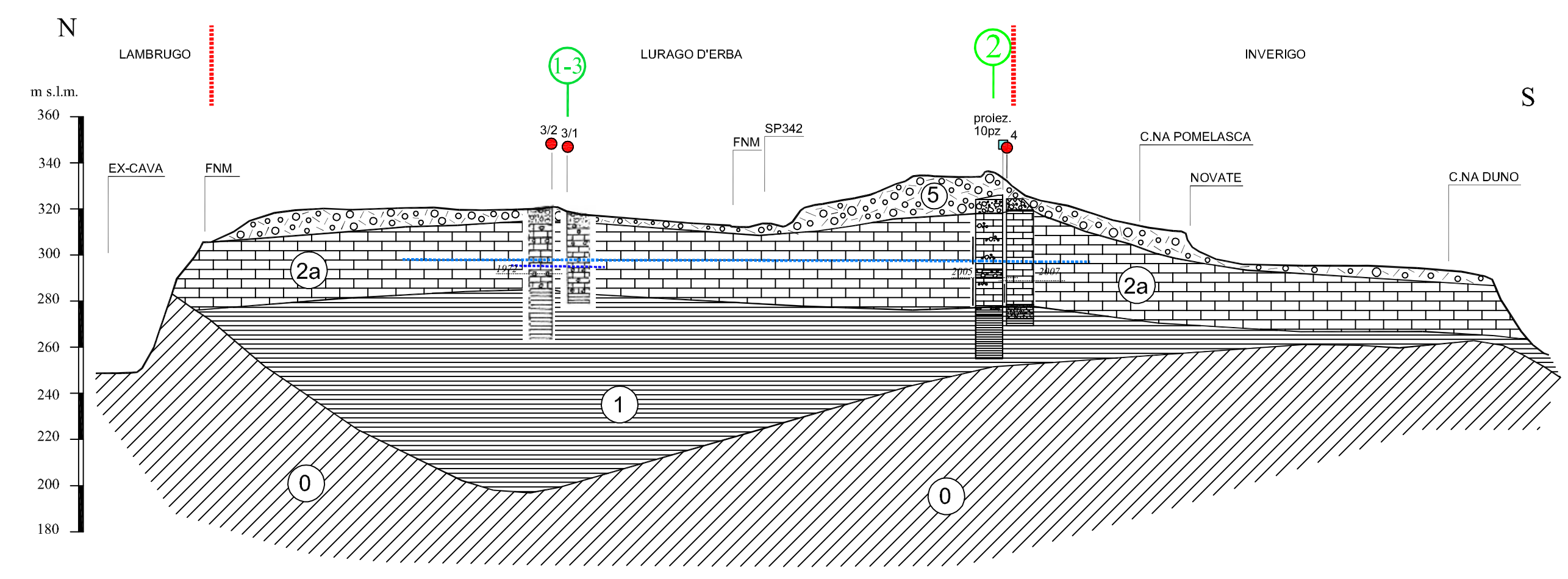
SEZIONE 2



SEZIONE 3



SEZIONE 4



CLASSIFICAZIONE DELLE UNITÀ IDROGEOLOGICHE

- UNITÀ DEI DEPOSITI GLACIALI E FLUVIOGLACIALI**  
 Comprende: (5) Alloformazione di Cantu'  
 (2a) Unità dei conglomerati
- UNITÀ DEI DEPOSITI MARINI DI TRANSIZIONE**  
 Comprende: (1) Unità di Lambrugo
- (0) SUBSTRATO ROCCIOSO



**COMPONENTE GEOLOGICA, IDROGEOLOGICA E SISMICA  
 DEL PIANO DI GOVERNO DEL TERRITORIO AI SENSI DELLA  
 L.R. 12/2005 E SECONDO I CRITERI DELLA D.G.R. N. 8/7374/08**

**SEZIONI IDROGEOLOGICHE**

**STUDIO IDROGEOLOGICO**  
 associato  
*Adriano Ghezzi fondatore - 1964*  
 dott. geol. Efrek Ghezzi  
 dott. geol. Pietro Breviglieri  
 dott. ing. Giovanna Sguera

Bastioni di Porta Volta, 7 - 20121 Milano  
 tel. 02/659.78.57 - fax 02/655.10.40  
 e-mail: stid@fastwebnet.it  
 www.studioidrogeotecnico.com

DATA	DENOMINAZIONE	SCALA	NOME FILE
marzo 2005	TAV. 3	1:10.000	Tav3
AGGIORNAMENTI			
marzo 2011	TAV. 3	1:10.000	CO3141_Tav3_sez